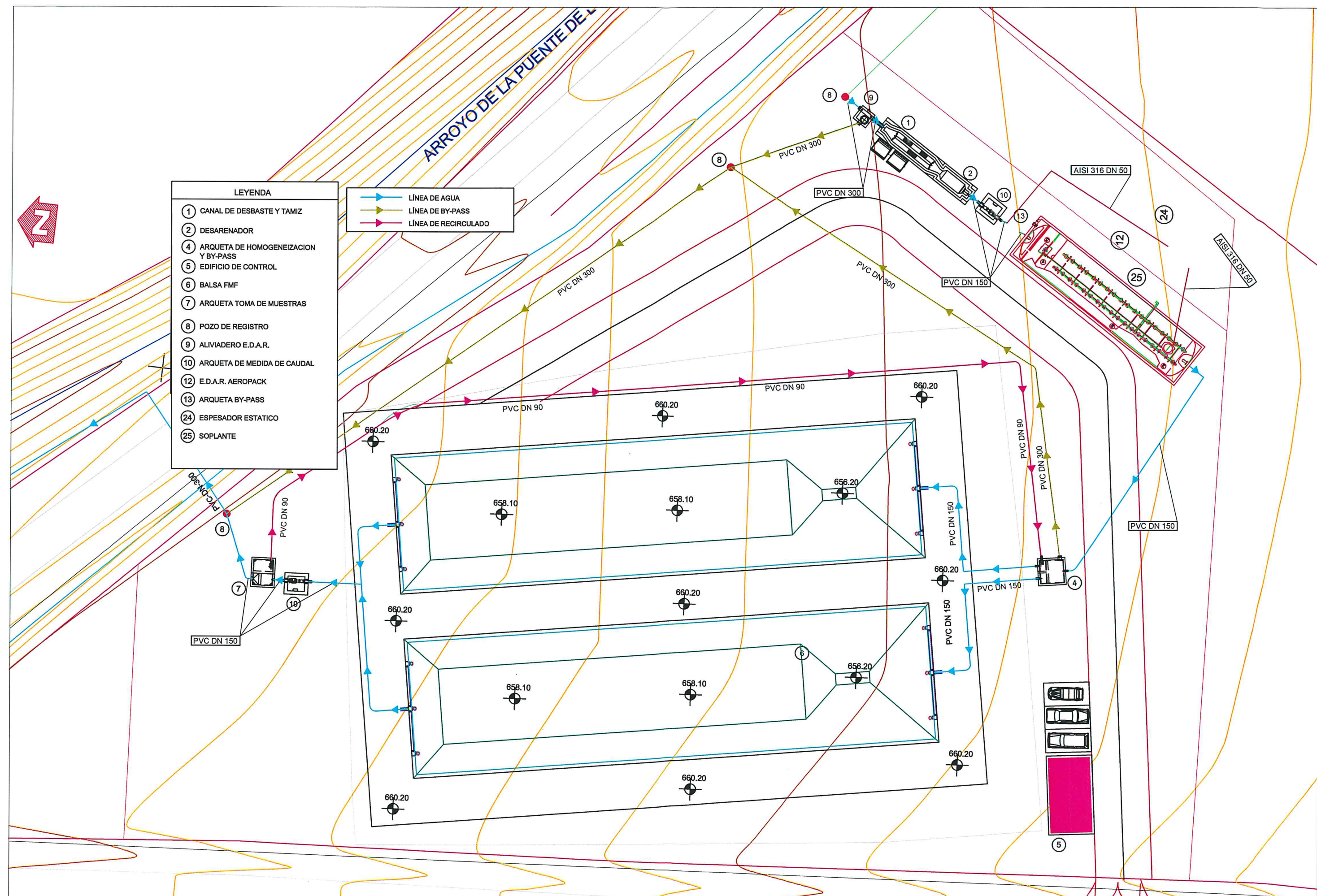


ARROYO DE LA PUENTE DE...

- LEYENDA
- 1 CANAL DE DESBASTE Y TAMIZ
  - 2 DESARENADOR
  - 4 ARQUETA DE HOMOGENEIZACION Y BY-PASS
  - 5 EDIFICIO DE CONTROL
  - 6 BALSA FMF
  - 7 ARQUETA TOMA DE MUESTRAS
  - 8 POZO DE REGISTRO
  - 9 ALIVIADERO E.D.A.R.
  - 10 ARQUETA DE MEDIDA DE CAUDAL
  - 12 E.D.A.R. AEROPACK
  - 13 ARQUETA BY-PASS
  - 24 ESPESADOR ESTATICO
  - 25 SOPLANTE

- LÍNEA DE AGUA
- LÍNEA DE BY-PASS
- LÍNEA DE RECIRCULADO





E.D.A.R. ILLANA	
DESCRIPCION	COTA(m)
COTA DE LLEGADA A ALIVIADERO DE E.D.A.R.	661.10
COTA DE VERTIDO DE LA E.D.A.R.	659.00
COTA VERTEDERO DE PRETRATAMIENTO	660.97
COTA VERTEDERO DE A. HOMOGENEIZACION	660.37
COTA LINEA AGUA EN Balsa FMF	659.70
COTA VERTEDERO EN A. PRESENTACION	659.49

ESPEADOR DE GRAVEDAD

Nº Uds= 1
Diámetro= 2.40 m
Tipo= Estático

